



使用说明

测速雷达传感器

版本号：V1.0 发布时间：2021.5.27

目录

概述..... 1

控制卡连接设备 1

串口配置..... 2

添加传感器 2

发送节目..... 2

雷达报警高级设置..... 3

概述

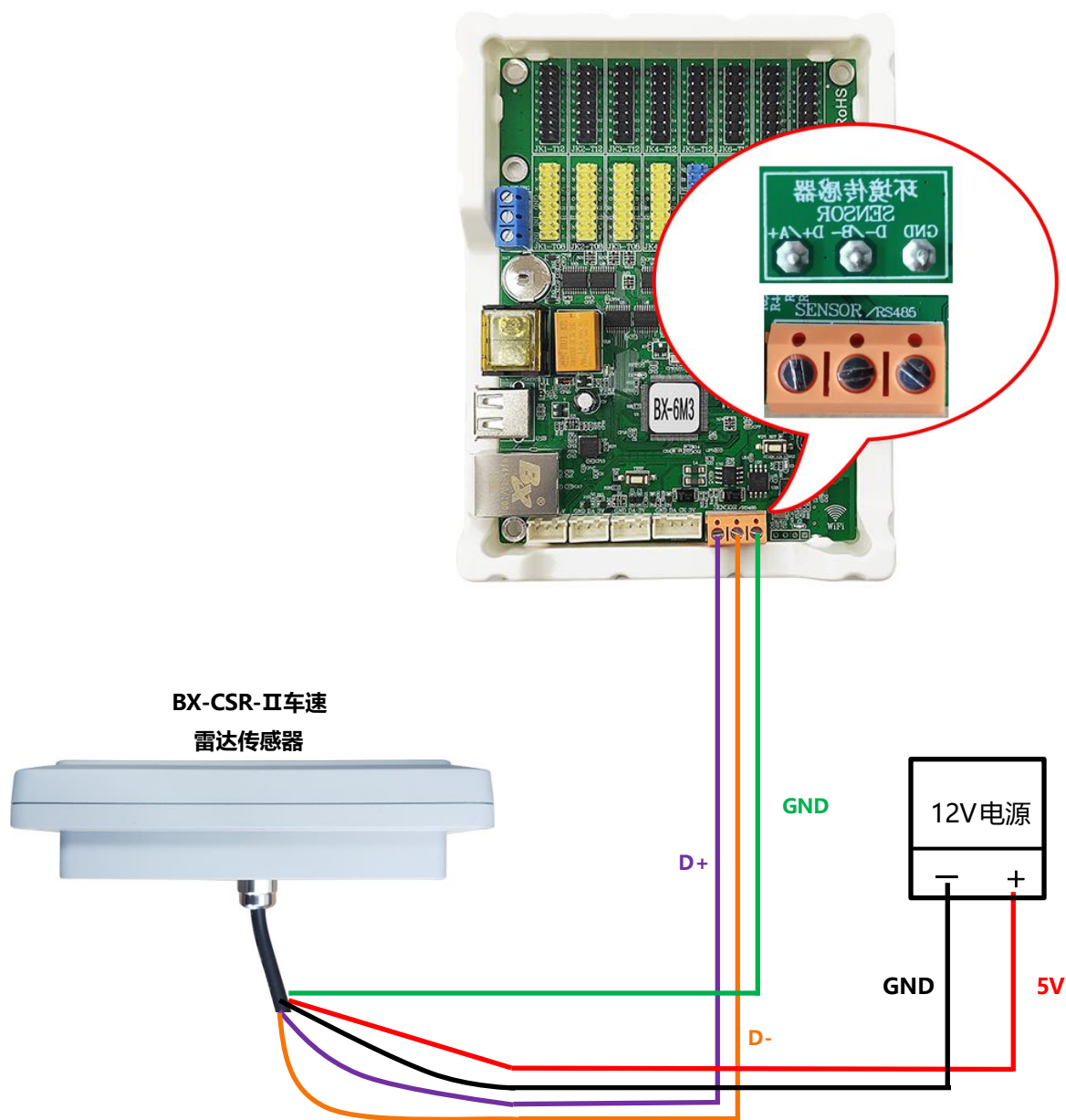
仰邦科技推出测速雷达传感器，可用于机动车辆的行车速度测量，其测速精度和灵敏度高，安装施工方便，广泛应用于高速公路、等级公路、城际公路、城市干线公路、城乡低等级公路、产业园区、学校、医院周边道路等各类道路的车速提醒。向司机提供实时测速值和预警值，时刻提醒人们行车安全。

具体连接方式，您可参考以下教程进行设置，并升级到 LedshowTW 软件 V21.04.16 版本使用。

控制卡连接设备

BX-6M3、BX-6M4 系列控制器均可支持测速雷达传感器，下面以 BX-6M3 控制卡连接 BX-CSR-II 车速雷达传感器为例，详见下图：

传感器的紫线连控制卡接口中的 D+ 端，橙线连控制卡接口中的 D- 端，绿线接控制卡接口中的 GND 端，黑线连接 12V 电源的 GND，红线连 12V 电源正极。

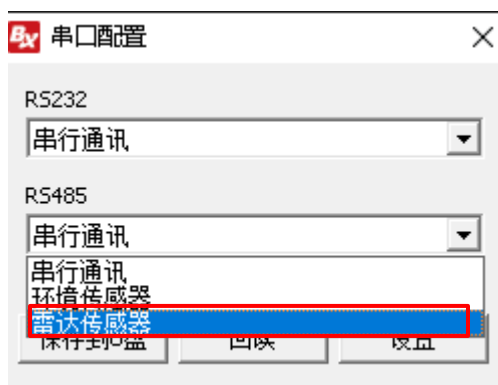


说明：1.环境类传感器需外接 12V 电源。

2. BX-CSR- I 传感器的棕线连控制卡接口中的 D+端，蓝线连控制卡接口中的 D-端，黑线连接 12V 电源的 GND，橙线连 12V 电源正极。此处不再画接线图详述。

串口配置

在 “高级配置” 功能下的 “串口配置”，RS485 默认串行通讯，此处设为 “雷达传感器” 后，点击 “设置” 完成配置。

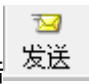


添加传感器

设备连接完成后，进入 LedshowTW 软件，先添加一个节目，选择点击主工具栏传感器按钮



发送节目

添加完测速雷达传感器后，只要点击  按钮便可把节目内容发送到控制器，测速雷达传感器即可正常在 LED 屏显示数值。

雷达报警高级设置

如果客户需要雷达值在不同范围时，显示不同的节目内容，可以进行高级配置，操作步骤如下：

步骤 1：

根据需要添加几个节目，在每个节目中添加不同的内容。举例如下：

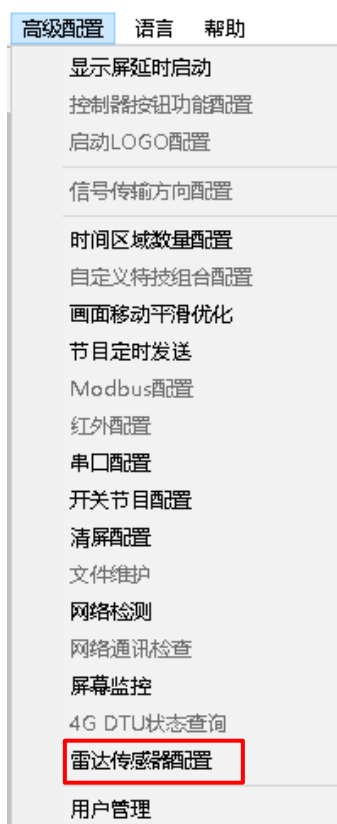
节目 1 添加 2 个字幕内容：“请安全驾驶”，“您的车速是：”以及 1 个测速雷达传感器区

节目 2 添加 1 个字幕内容：“欢迎驶入，请注意安全”

节目 3 添加 1 个字幕内容：“您已超速，请减速！”

步骤 2：

节目添加完后，在“高级配置”菜单，选择“雷达传感器配置”，进入“雷达传感器配置”界面，如下图所示：



在“雷达传感器配置”界面，勾选“启用”开启雷达报警设置，设置预警阈值。如果需要取消测速报警，取消勾选“启用”即可。

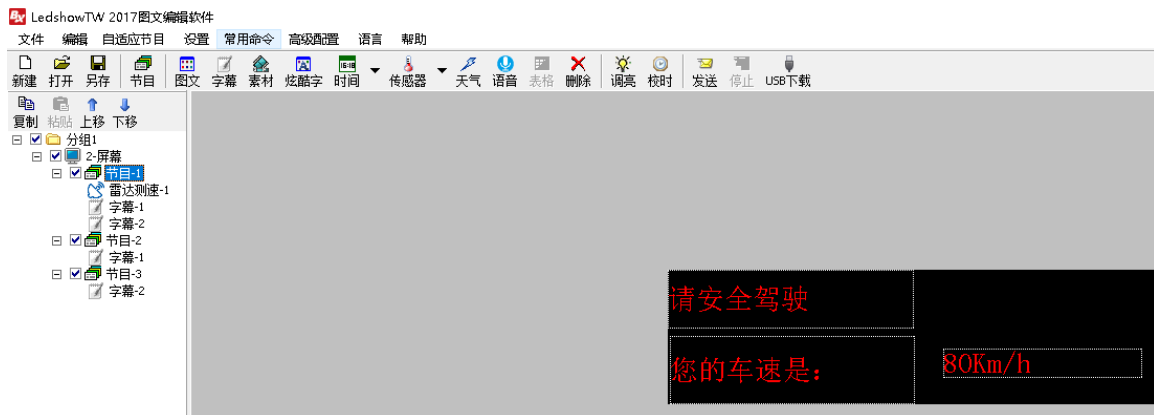


当雷达=0 时，表示暂无车辆开过，播放指定节目 2，如下图所示：

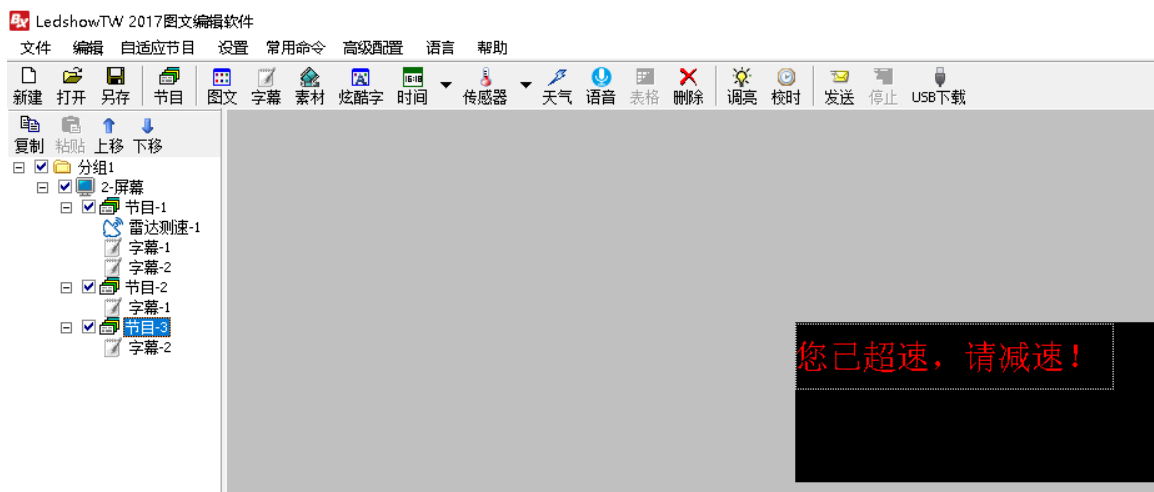
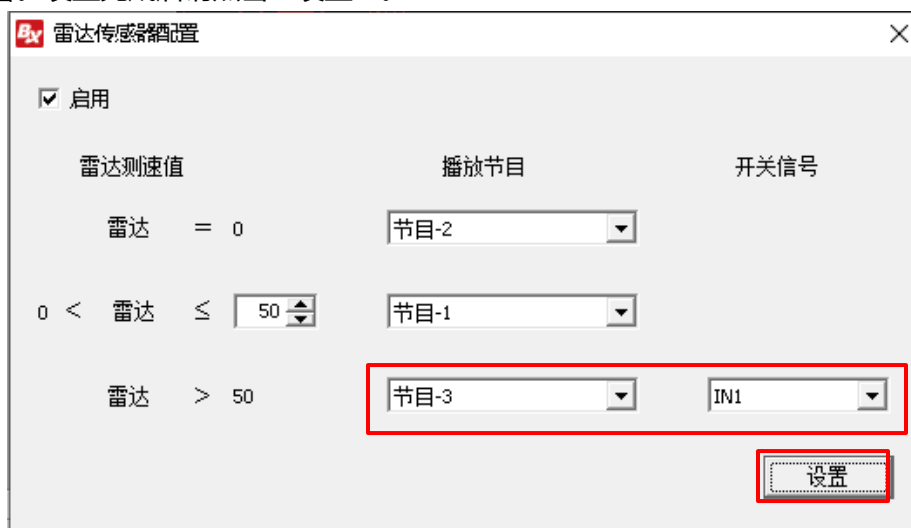


当 $0 < \text{雷达} < 50$ 时，表示车辆行驶速度正常，播放指定节目 1，并显示测速值；





当雷达 > 50 时，表示车辆行驶已超速，播放指定节目 3，并且通过开关信号（IN1 和 IN2）可以设置触发语音报警。设置完成后请点击“设置”。



上海仰邦科技股份有限公司

地址：上海市徐汇区钦州北路 1199 号 88 幢 7 楼

网址：www.onbonbx.com

昆山光电产业基地

地 址：江苏省昆山市开发区富春江路 1299 号



仰邦微信公众号